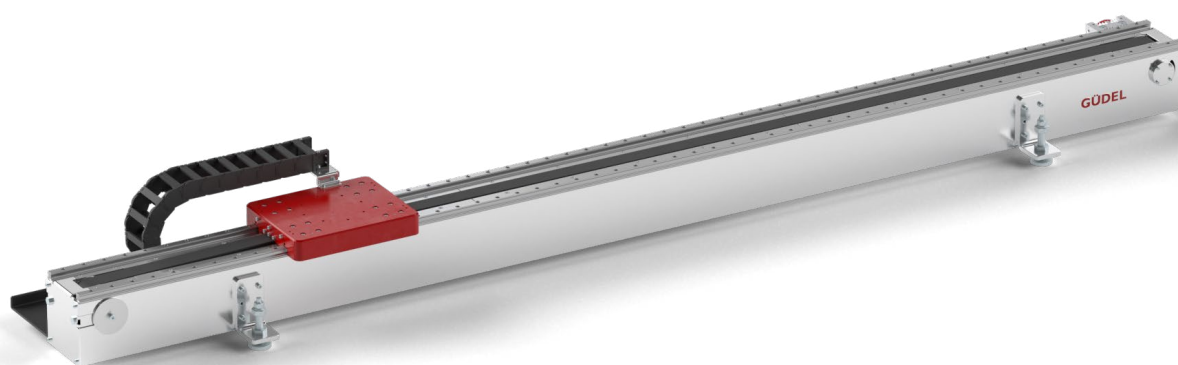


Robotyka

Tor jezdny

CoboMover CMF – oś liniowa dla cobotów i małych robotów przemysłowych



Oś liniowa dla cobotów

Oś liniowa Güdel CoboMover służy do rozszerzenia zasięgu roboczego małego robota przemysłowego lub cobota aż do 5 metrów. Dzięki temu może on obsługiwać kilka stacji roboczych i podejmować dodatkowe zadania. CoboMover, opracowany i zbudowany w Szwajcarii, umożliwia niezawodną pracę w zakresie spawania, załadunku i obsługi maszyn. Inne możliwe zastosowania obejmują pakowanie i paletyzację towarów.

CoboMover jest również dobrym partnerem w pracach montażowych i obróbce powierzchni. Firma Güdel przeprojektowała od podstaw tę siódmą oś dla cobotów, a dzięki ponad 70-letniemu doświadczeniu w dziedzinie techniki liniowej stworzyła bezpieczny i niezawodny produkt na rynku. Jeśli jednak coś nie działa idealnie, nasz ogólnoswiatowy zespół serwisowy z przyjemnością Ci pomoże.



Oś liniowa CoboMover CMF z cobotem ABB



Oś liniowa CoboMover CMF z Fanuc Cobot CRX-10iA



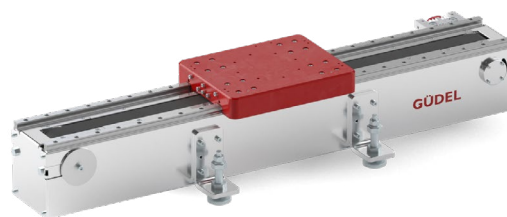
Oś liniowa CoboMover CMF z cobotem Kuka

CoboMover porusza m.in. następujące coboty:

Fanuc CRX-5iA, -10iA, -10iA/L, -20iA/L

Możliwa pozycja montażowa (pozycja robota / cobota)
0° i 180°.

Inni producenci lub typy na zapytanie,
lub skanuj kod Linear Track Selection Tool



Imponujące cechy Güdel CoboMover:

Masa robota wraz z udźwigniem	78 kg
System prowadnic	Prowadnice liniowe
Układ napędowy	Pasek zębaty i przekładnia kątowna HPG045
Skok roboczy	1000, 2000, 3000, 4000, 5000 mm
Montaż podłogowy	Niwelator z prętem kotwiącym
Emisja hałasu	max. ≤ 80 DB(A)
Max. prędkość	2 m/s
Max. przyspieszenie	2 m/s ²
Powtarzalność	± 0.05 mm

Grupa Güdel

Firma Güdel została założona w 1954 roku i jest szwajcarskim przedsiębiorstwem przemysłowym działającym na arenie międzynarodowej. Jako jeden z wiodących globalnych dostawców rozwiązań dla automatyki przemysłowej. Güdel oferuje klientom z jednego źródła: od precyzyjnych komponentów maszyn po gotowe rozwiązania automatyzacji dla branży motoryzacyjnej, kolejowej, logistycznej i obrabiarek.

Technologia Güdel charakteryzuje się innowacyjnością, modułowością i jakością. Güdel zatrudnia około 1000 osób w ponad 20 lokalizacjach na całym świecie. Grupa firm jest własnością rodziny od momentu jej założenia.